

Catalogue
VENTILATORS FAN

AF-F, N, C SERIES

AF-SS SERIES

DRUM FAN SERIES

ROOF FAN SERIES



วิสัยทัศน์ : เรามุ่งมั่นเป็นองค์กรที่มีความน่าเชื่อถือ ในทางให้บริการแบบครบวงจร สำหรับในทุกภาคอุตสาหกรรม
 ก้าวหน้า 5 ปี : สร้างจัดสำนัก พักเป็นนิสัย คำนึงถึงความปลอดภัย พร้อมใส่ใจใน 5 ปี.
 นโยบายคุณภาพ : ผลิตสินค้าที่มีคุณภาพ ส่งมอบตรงเวลา พัฒนอย่างต่อเนื่อง เพื่อความพึงพอใจของลูกค้า

บริษัท ที เ็น เวนท์ จำกัด ก่อตั้งในผู้ชำนาญการผลิตและเข้าสินค้าอุตสาหกรรม ด้วยประสบการณ์กว่า 48 ปี เพื่อตอบสนองความต้องการของลูกค้า เราจึงดำเนินเข้าสินค้าอุตสาหกรรมที่ได้รับความนิยมระดับโลก และผลิตสินค้าที่มีคุณภาพ มาตรฐาน อาทิเช่น มอเตอร์ไฟฟ้า อุปกรณ์ส่งกำลัง ปั๊มน้ำอุตสาหกรรม เครื่องปรับอากาศ โดเวอร์เตอร์ โนฮิวเออร์ ฯลฯ

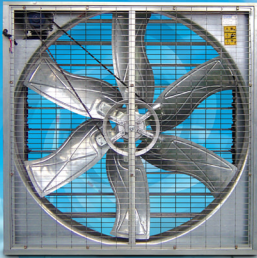
Fan & Blower Division คือหนึ่งในกลุ่มสินค้าของเราที่มีความเชี่ยวชาญในการผลิต/จำหน่ายพัดลมและใบลวดโรตารีได้ยี่ห้อ Eurovent ซึ่งสามารถครอบคลุมในภาคอุตสาหกรรมทั้งขนาดเล็กและขนาดใหญ่ ประกอบด้วยแนวคิดของผู้บริหารที่จัดการให้พัฒนา และใบลวดโรตารีคุณภาพเทียบเท่ากับสินค้าที่นำเข้าจากยุโรป

ในปี 2545 จึงได้จัดตั้งโรงงานผลิตสินค้าพัดลมและใบลวดโรตารี ซึ่งมีพื้นที่ประมาณ 27,200 ตร.ม. (ปัจจุบันมีพนักงาน กว่า 500 คน) โดยได้มีการลงทุนทางด้านเครื่องจักรที่ใช้ในการผลิตมากมาย รวมถึงมีการควบคุมมาตรฐานการผลิตที่มีคุณภาพเช่นเดียวกับในประเทศในยุโรป

ทางด้านทีมงานเรามีทั้งวิศวกรที่มีความรู้ความสามารถทางด้านการผลิตพัดลม และใบลวดโรตารี นอกจากนี้เรายังมีการฝึกอบรมพนักงานการผลิตจากวิทยากรภายนอก เพื่อเพิ่มพูนความรู้ทางการผลิตที่มีคุณภาพมากยิ่งขึ้น ด้วยเหตุนี้เองเราจึงได้รับการยอมรับจากสถาบัน Bureau Veritas มอนิโรรีนระบบคุณภาพ ISO 9001:2008 ตั้งแต่ปี พ.ศ. 2548 เป็นต้นมา และปัจจุบันนี้ผลิตสินค้าภายใต้การรับรองมาตรฐาน ISO 9001:2015



Ventilators eurovent



- Eurovent fan design to achieve high air volume with low consumption and noise,
- Fan housing are machining in high precision in order to be easily assembled on the filed,
- Aluminium motor are design only for fan application to achieve high performance.



Front Plate

Grille made of Galvanized
นอตยึดติดที่ มาลินี



Fan Housing

Made of Galvanized with water outlet at the bottom.
ตัวยึดติดที่ มาลินี นูม
พร้อมรูระบายน้ำด้าน



Impeller

Six-Bladed impeller ensure high air volume.
ชิ้นงานพัดลม 6 ใบ
พร้อมตัวเชื่อมกับตู้



Net guard

Standard protection net.
ตาข่ายป้องกัน มาตรฐาน



Shutter

Automatic shutter in Galvanized
สวช 10A-0a Shutter
ตัวล็อค (low rpm C)



Screw Fixing

It is possible to tension periodically the V-belt by fixing screw.
นอตที่ใช้ยึดตะกั่วใบพัด



Pulley

Aluminium pulley with bearing inside connect directly to fan hub.
เพลาที่ทำจากอลูมิเนียมพร้อมรูรับ
ยึดกับแกนของตัวเชื่อมกับมอเตอร์



Shutter Equipment

All shutter equipment design in nylon for anti-corrosion.
อุปกรณ์ตัวล็อค Nylon ไร้สนิม
ใช้กับมอเตอร์แบบ 10A-0a ได้



Motor

1 or 3 phase motor in aluminium housing. All motor are in IP55 and INS Class F with low power consumption.
มอเตอร์ชนิดพัดลมชนิดอลูมิเนียม พัดลมเฟรม
รุ่น 10A-0a 3 เฟส

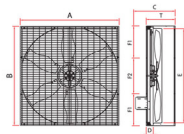


AF

พัดลมระบายอากาศ



พัดลมระบายอากาศ AF-F Series
แบบมีโครง พร้อมตะแกรงหน้า-หลัง

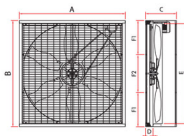


Framed

series F

		Dimension (mm.) ±3								kg.
Model	Diameter	A	B	C	D	E	F1	F2	T	
AF-30 F	737	950	950	482	80	785	320	310	325	50
AF-36 F	900	1080	1080	470	72	940	240	600	310	53
AF-50 F	1237	1367	1367	520	81	1300	320	727	360	72

พัดลมระบายอากาศ AF-N Series
แบบมีโครง พร้อมตะแกรงหน้า-หลัง

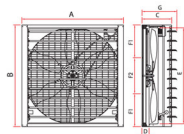


Non shutter

series N

		Dimension (mm.) ±3								kg.
Model	Diameter	A	B	C	D	E	F1	F2	T	
AF-30 N	737	956	956	400	120	788	228	500	-	40
AF-36 N	900	1082	1082	400	125	940	260	560	-	51
AF-50 N	1237	1372	1372	400	97	1300	336	700	-	83

พัดลมระบายอากาศ AF-C Series
แบบมีโครง พร้อมตะแกรงหน้าหลังและซี่ตาย



Complete with shutter

series C

		Dimension (mm.) ±3								kg.
Model	Diameter	A	B	C	D	E	F1	F2	G	
AF-30 C	737	956	956	400	120	788	228	500	470	45
AF-36 C	900	1082	1082	400	125	940	261	560	470	54
AF-50 C	1237	1372	1372	400	97	1300	336	700	470	85

AF

พัดลมระบายอากาศ

Series Code : AF-50

Diameter : 30"

Diameter : 36"

Diameter : 50"

C 3 S

S : Stainless Steel Impeller

G : Galvanize Impeller

0 : No Motor

1 : Single Phase Motor

3 : Three Phase Motor

F : Type Framed

N : Type Non shutter

C : Type te wit shutter

Performance Data

Series	dB(A)	Motor		Air Volume m ³ /h				
		HP	kW.	0 Pa	10 Pa	20 Pa	30 Pa	40 Pa
AF-30	63	1/2	0.37	15600	15150	14300	14000	13450
		3/4	0.55	16250	15620	14920	14450	13950
AF-36	63	1/2	0.37	19800	19200	18400	17850	16900
		3/4	0.55	22300	21600	20500	19900	18700
AF-50	70	1	0.75	36600	34800	33000	31250	29800
		1.5	1.10	40850	39360	37825	36280	34500

AccessoriesVentilators
eurovent**Specifications****Stand support**

ชุดขาตั้งพัดลมระบายอากาศ 30" 36" 50"

Extra High 2.5 m.ชุดตั้งพิเศษ 2.5 เมตร
(ขนาดรวมตัวพัดลมและขาตั้ง)

Series

- รุ่นมาตรฐาน : ปรับมุมองศาได้
เหมาะสำหรับพัดลมระบายอากาศรุ่น F, N
- รุ่นสูง : ปรับมุมองศาได้
เหมาะสำหรับพัดลมระบายอากาศรุ่น F, N

คุณสมบัติ

- โครงสร้างทำวัสดุจากเหล็กคุณภาพดี
- ถอดรื้อได้ง่าย
- มีล้อสำหรับเคลื่อนที่ได้ง่าย พร้อมที่ล็อกล้อ
- มีที่ล็อกหัวและเบ้าเข้า
- ปรับมุม ขึ้นได้ถึง 15 องศา



AF-SS

พัดลมระบายอากาศสแตนเลส

Diameter: 30"
Diameter: 36"
Diameter: 50"

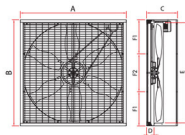
AF-50

C 3 S S : Series Code

- S : Stainless Steel Impeller
- S : Stainless Steel - Housing - Casing
- Netguard - Support (เสาค้ำ)
- Bolt & nut
- Shutter *เฉพาะรุ่น C*
- 0 : No Motor
- 1 : Single Phase Motor
- 3 : Three Phase Motor
- N : Type Non shutter
- C : Type te wit shutter

		dB(A)	HP
AF-30	63	1/2	0.37
AF-36	63	3/4	0.55
AF-50	70	1.5	1.10

พัดลมระบายอากาศ AF-N SS Series
แบบมีโครง พร้อมตะแกรงหน้า-หลัง



Non shutter

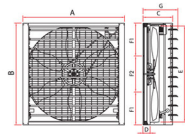
series **N**



Dimension (mm.) ±3

Model	Diameter	A	B	C	D	E	F1	F2	T	kg.
AF-30 N	737	956	956	400	120	788	228	500	-	40
AF-36 N	900	1082	1082	400	125	940	260	560	-	51
AF-50 N	1237	1372	1372	400	97	1300	336	700	-	83

พัดลมระบายอากาศ AF-C SS Series
แบบมีโครง พร้อมตะแกรงหลังและเข้าสายไฟ



Complete with shutter

series **C**



Dimension (mm.) ±3

Model	Diameter	A	B	C	D	E	F1	F2	G	kg.
AF-30 C	737	956	956	400	120	788	228	500	470	45
AF-36 C	900	1082	1082	400	125	940	261	560	470	54
AF-50 C	1237	1372	1372	400	97	1300	336	700	470	85



DF

EuroVent

ventilators
eurovent



Specifications

Drum Fan

Drum Fan™ Axial Flow Eurovent Fans



Model	Motor (HP) (kW.)	Speed (RPM)	Air flow (CMH)	Noise dB(A)
DF-30"	1/2 0.37	484	15,600	63
DF-36"	3/4 0.55	484	22,300	63
DF-50"	1 0.75	422	36,600	70



Wheel stand

ตั้งล้อ 4 ล้อเลื่อน (ล้อ-เหล็ก)
พร้อมล้อเลื่อน 4 ล้อเพื่อความสะดวก
ในการเคลื่อนย้าย ครอบคลุมพื้นที่
การพัดลม ได้อย่างมีประสิทธิภาพ



Motor

มอเตอร์ Eurovent
ออกแบบพิเศษด้วย: ฟิล์มพัด
แรงสูงๆ เพื่อความ



Hand grip

เบาะนุ่ม ยืน-สูง 10 นิ้ว 20 นาที
พร้อมล้อเลื่อนด้วย



Impeller

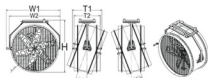
ใบพัดขนาด 6 นิ้ว
ใบพัดผลิตจาก Stainless
มีให้เลือก 3 รุ่น คือ 30" 36" และ 50"

พัฒนาสมรรถภาพ DF-H Series แบบติดตั้งผนัง /แขวน

Wall mount

series

H



Dimension (mm.) ±3

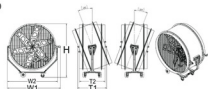
Model	Diameter	W1	W2	H	T1	T2	kg.
DF-30 H	737	1065	973	1063	817	660	48
DF-36 H	900	1272	1180	1230	817	720	70
DF-50 H	1237	1572	1482	1468	857	761	98

พัฒนาสมรรถภาพ DF-W Series แบบมีล้อ

Wheeled

series

W

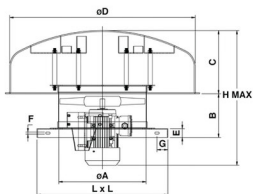
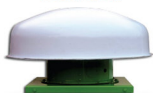


Dimension (mm.) ±3

Model	Diameter	W1	W2	H	T1	T2	kg.
DF-30 W	737	1065	973	1114	817	660	48
DF-36 W	900	1272	1180	1280	817	720	70
DF-50 W	1237	1572	1482	1602	857	761	98

RF

พัดลมหลังคา



Model	Noise (dB/A)	Weight (kg.)	Dimension (mm.) ±3								
			ØA	B	C	ØD	E	F	G	L x L	H
RF-400/A	60	45	400	200	290	850	40	10	50	600 x 600	580
RF-450/A	64	55	450	200	290	850	40	10	50	660 x 660	620
RF-500/A	68	60	500	236	290	850	40	10	50	730 x 730	655
RF-560/A	71	65	560	236	290	850	50	10	60	810 x 810	670
RF-630/C	74	70	630	236	350	1250	50	12	60	900 x 900	765
RF-710/C	78	90	710	300	350	1250	50	12	60	990 x 990	780
RF-800/B	81	115	800	315	350	1250	60	12	70	1100 x 1100	790
RF-900/C	81	142	900	355	350	1250	60	12	70	1200 x 1200	845
RF-1000/C	84	157	1000	400	350	1250	60	12	70	1300 x 1300	875
RF-630/A	69	60	630	236	350	1250	50	12	60	900 x 900	765
RF-710/A	67	80	710	300	350	1250	50	12	60	990 x 990	780
RF-800/A	69	98	800	315	350	1250	60	12	70	1100 x 1100	790
RF-900/A	70	115	900	355	350	1250	60	12	70	1200 x 1200	845
RF-1000/A	74	135	1000	400	350	1250	60	12	70	1300 x 1300	875

REFERENCE



RF

- Building ●
- Residence ●
- Warehouse ●



REFERENCE



AF-F, N, C

- Farm ●
- Sport Hall ●
- Warehouse ●
- Green House ●
- General Factory ●
- Building , Car Park ●

AF-SS

- Highly corrosion resistant food factory ●
- Factory with chemical vapor ●
- Humidity plant ●
- โรงงานที่ โตคอนซิน ทรเคมี - กัญเคมิ - โทนา

Drum Fan

- Building ●
- Warehouse ●
- Canteen , Market ●
- Restaurant , Resort ●
- Sport Hall , Stadium ●
- School , Gymnasium ●

FAN & BLOWER BUSINESS UNIT

Eurovent Blower

Low Pressure
(Air Volume 5-5,000 cmm)



Medium Pressure
(Air Volume 2-4,300 cmm)



พัดลมใบทองแดง
(Air Volume 50-800 cmm)



Eurovent Blower

High Pressure
(Air Volume 2-1,600 cmm)



พัดลมใบ HVAC

HVAC Blowers



Aluminium Blower

Medium Pressure
(Air Volume : 2.50 - 120.00 cmm.)



High Pressure (Radial Blade)
(Air Volume : 5.00 - 60.00 cmm.)



High Pressure
(Air Volume : 2.50 - 95.00 cmm.)



High Pressure
(Air Volume : 2.50 - 95.00 cmm.)



Axial Fan

Axial Fan with drive

AM, AL Series



ALc Series



Plate Fan



พัดลมใบทองแดง

พัดลมสำหรับระบบอุตสาหกรรม

Norvax



Root Blower



Ring Blower

Elmo Pumps Italia



Ring Blower

Air Compressors

Air Compressors

CompAir



Impeller

พัดลมใบรูป Hascon Wing

PPG Series



PAG Series



V
E
N
T
I
L
A
T
O
R
S

FAN



TN Metal Works CO.,LTD

92/1 Moo 7 Petchkasem Rd., Omnoi, Krathumban, Samutsakorn 74130, Thailand

Tel : (662) 115-5000 , (662) 813-8118

Fax : (662) 115-5555 , (662) 811-0808

Hotline : 089-915-6226

E-mail : info@euroventblower.com | website : www.euroventblower.com

ID Line : @EuroventBlower | Facebook : EuroVent Blower จำกัด พัดลมอุตสาหกรรม

